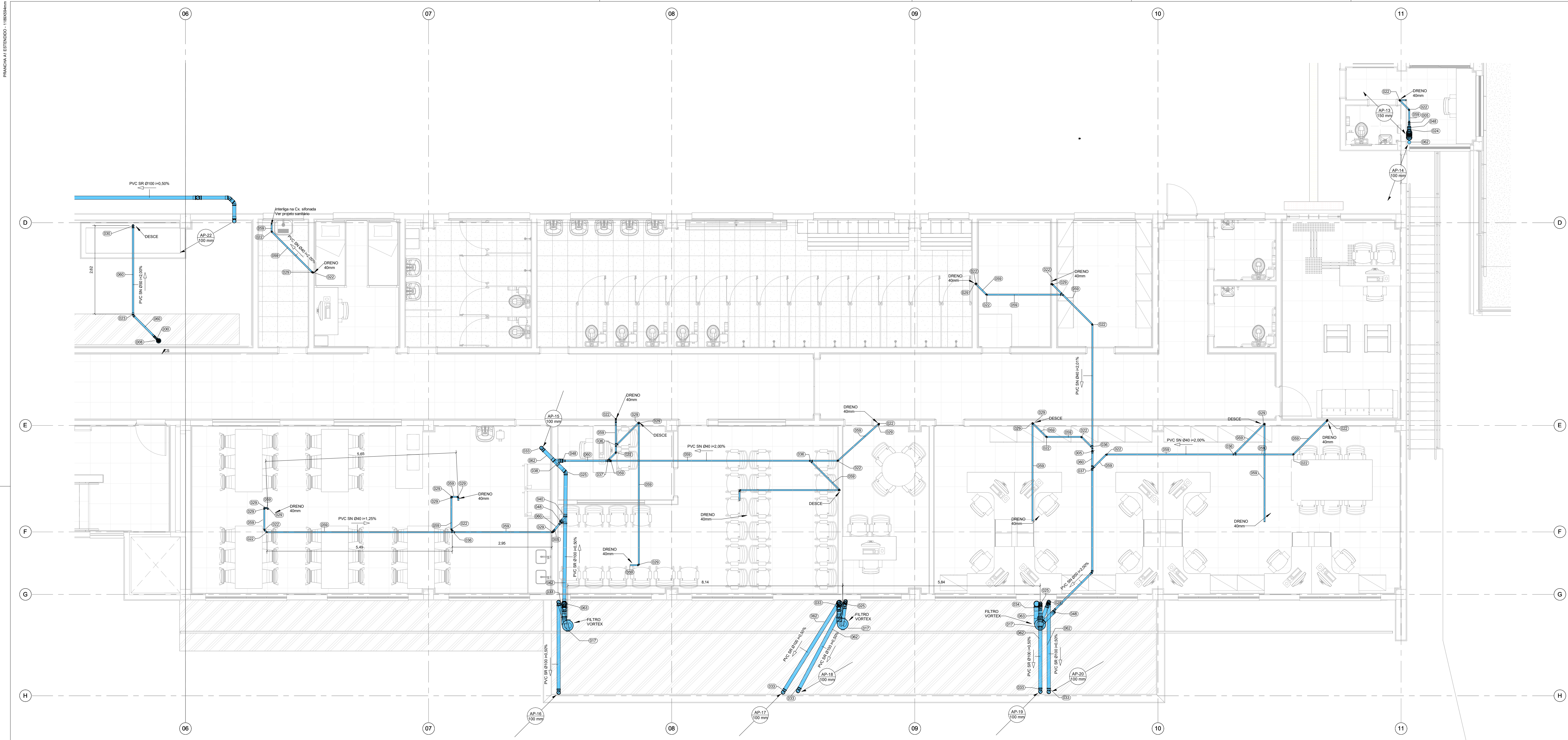
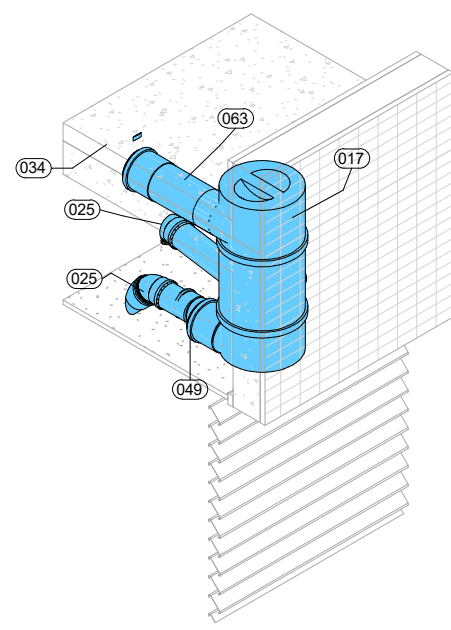


FRANCA AL ESTENDIDO - 1180x54mm



1 | PL. BAIXA PAV. SUPERIOR - SETOR B
ESCALA 1:50

CONEXÕES, TUBOS E ACESSÓRIOS - PL. BAIXA PAV. SUPERIOR - SETOR B		
LEGENDA	DESCRIÇÃO	
005	BUCHA DE REDUÇÃO LONGA 50x40mm, ESGOTO SÉRIE REFORÇADA - TIGRE OU SIMILAR TÉCNICO	
017	FILTRO VORTEX 150	
022	JOELHO 45° 40mm, ESGOTO SÉRIE NORMAL - TIGRE OU EQUIVALENTE TÉCNICO	
023	JOELHO 45° 50mm, ESGOTO SÉRIE NORMAL - TIGRE OU EQUIVALENTE TÉCNICO	
025	JOELHO 45° 100mm, ESGOTO SÉRIE REFORÇADA - TIGRE OU EQUIVALENTE TÉCNICO	
029	JOELHO 90° 40mm, ESGOTO SÉRIE NORMAL - TIGRE OU EQUIVALENTE TÉCNICO	
033	JOELHO 90° 100mm, ESGOTO SÉRIE REFORÇADA - TIGRE OU EQUIVALENTE TÉCNICO	
034	JOELHO 90° 150mm, ESGOTO SÉRIE REFORÇADA - TIGRE OU EQUIVALENTE TÉCNICO	
036	JUNÇÃO SIMPLES 45° 40 x 40mm, ESGOTO SÉRIE NORMAL - TIGRE OU EQUIVALENTE TÉCNICO	
037	JUNÇÃO SIMPLES 45° 50 x 50mm, ESGOTO SÉRIE NORMAL - TIGRE OU EQUIVALENTE TÉCNICO	
038	JUNÇÃO SIMPLES 45° 100 x 100mm, ESGOTO SÉRIE NORMAL - TIGRE OU EQUIVALENTE TÉCNICO	
040	JUNÇÃO SIMPLES 100 x 100mm, ESGOTO SÉRIE REFORÇADA - TIGRE OU SIMILAR TÉCNICO	
048	REDUÇÃO EXCÊNTRICA 100x50mm, ESGOTO SÉRIE NORMAL - TIGRE	
049	REDUÇÃO EXCÊNTRICA 150x100mm, ESGOTO SÉRIE REFORÇADA - TIGRE OU SIMILAR TÉCNICO	
059	TUBO PVC SÉRIE NORMAL 40MM	
060	TUBO PVC SÉRIE NORMAL 50MM	
062	TUBO PVC SÉRIE REFORÇADA 100MM	
063	TUBO PVC SÉRIE REFORÇADA 150MM	



3 | DETALHE 01 FILTRO VORTEX
ESCALA

LEGENDA

SISTEMAS

REDE DE ÁGUAS PLUVIAIS

REDE DE ÁGUA BRUTA

INDICAÇÃO SENTIDOS DAS TUBULAÇÕES
TUBULAÇÃO DESCE, PASSA E SOBE

INDICAÇÃO PRIMADAS

XXXX.XX

XX mm

INDICAÇÃO DO SISTEMA

DIÂMETRO

CONVENÇÕES

AB

AP

PVC SR

PVC SN

PVC OCSE

CA

CT

RA

-

-

-

-

-

-

-

ÁGUA BRUTA

ÁGUA PLUVIAL

PVC SÉRIE REFORÇADA

TUBO VINIFORT

CAVADA DE ÁGUA

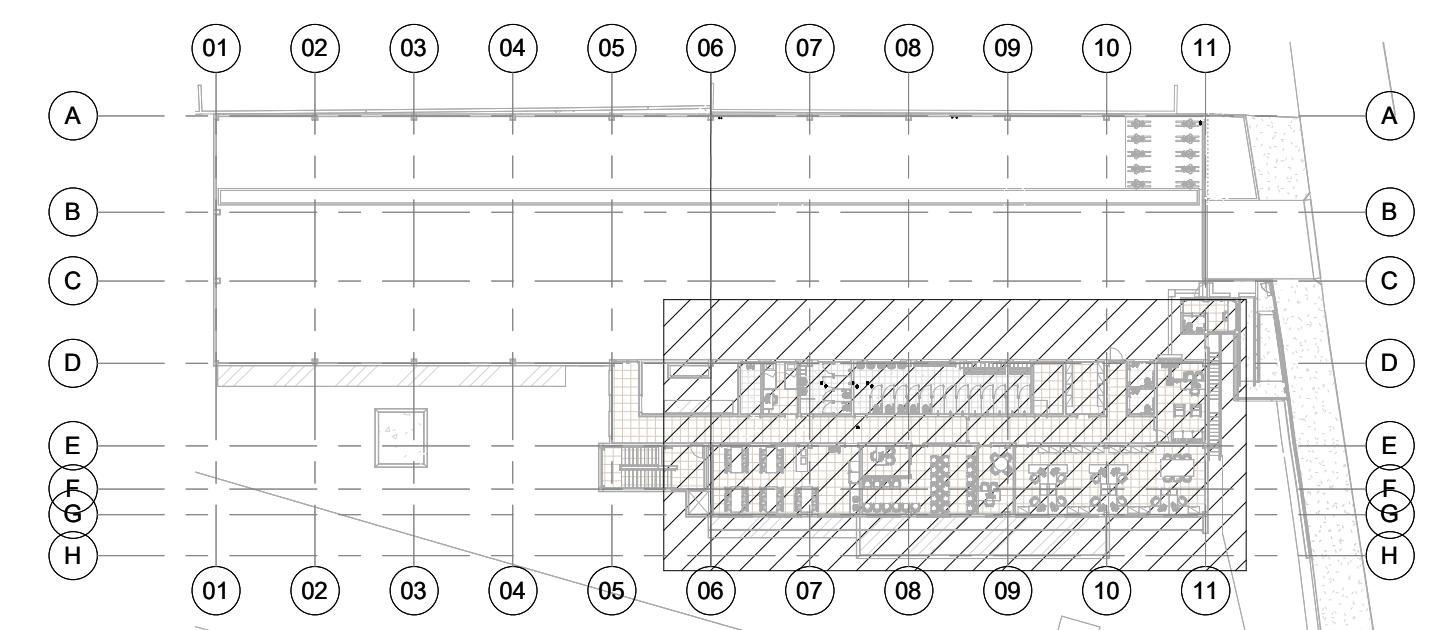
COTA DE FUNDOS

RALO HEMISFÉRICO DO TIPO "ABACAXI"

NOTAS

1 A DECLIVIDADE MÍNIMA DAS TUBULAÇÕES DE ÁGUAS PLUVIAIS DEVERÁ SER DE 0,5%.

2 NAS TUBULAÇÕES ENTERRADAS ADOPTAR RECOBRIMENTO MÍNIMO DE 30cm NOS LOCAIS SEM TRÁFEGO DE VEÍCULOS E DE 80cm NOS LOCAIS SUJEITOS A TRÁFEGO. NAS TRAVESSIAS DE PISTAS SUJEITAS A TRÁFEGO DE VEÍCULOS PESADOS ADOPTAR RECOBRIMENTO MÍNIMO DE 90cm.



2 | PL. CHAVE PAV. SUPERIOR - SETOR B
ESCALA 1:500

A	EMIÇÃO INICIAL	GUILHERME O.	ALLISSON C.	22/01/2025
REVISÃO	DESCRIÇÃO	REVISADO POR	RESP. TÉCNICO	DATA
<div><div><div>ARCHITECTUS</div><div>Ministério da Saúde</div><div>FIUCRUZ</div><div>Fundação Oswaldo Cruz</div></div><div><div>COGIC</div><div>em saúde</div></div><div><div>NOME DO PROJETO / ÁREA</div><div>EDIFÍCIO SEGETRANS</div><div>SERV.GERENC.TRANSPORTES/COGIC</div></div><div><div>OBJETIVO</div><div>CONSTRUÇÃO</div><div>Nº PROJETO</div><div>554</div><div>TÍTULO DO PROJETO</div><div>PL. BAIXA PAV. SUPERIOR - SETOR B</div><div>COORDENADOR DA META</div><div>SILVIA ARAÚJO</div><div>RESPONSÁVEL TÉCNICO</div><div>ALLISSON CORDEIRO</div><div>CREA/CAU</div><div>060175218-0</div><div>ESQUEMA</div><div>ARCHITECTUS</div></div><div><div>CHAMAR</div><div>TERRENO LEOPOLDO BULHÕES</div><div>G.E. / O.S.</div><div>2025-01.13.04</div><div>FASE</div><div>PROJETO EXECUTIVO</div><div>REVISÃO INICIAL</div><div>22/01/2025</div><div>ESCALA</div><div>INDICADA</div></div><div><div>SETOR</div><div>EDIFICAÇÃO</div><div>Nº FRANQUIA</div><div>DSMADDA</div></div></div>				

DRE-008

NOTA: Hemiétero: Sul. Coordenadas planas retangulares: do tipo Grade (UTM); Zona ou Fuso: M. Datum Horizontal: SIRGAS 2000